

EXPLOITATIONS AGRICOLES

**ATTENTION,
L'AMIANTE
PEUT ÊTRE
PARTOUT !**





DANGER

**1 FIBRE
D'AMIANTE EST**

**700x
+ FINE**

QU'UN CHEVEU !

IL EST IMPOSSIBLE DE
VOIR À L'ŒIL NU SI UN
MATÉRIAU EST AMIANTÉ.



L'AMIANTE PEUT ÊTRE PARTOUT !

**VOICI QUELQUES MATÉRIEAUX
POUVANT EN CONTENIR :**



JOINTS DE BRIDE



**TÔLES
FIBROCIMENT**



**ENDUITS
PROJETÉS**



**FAUX
PLAFONDS**



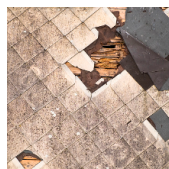
FLOCAGES



**JOINTS
DE VITRAGE**



**ISOLANTS DE
TOITURE**



ARDOISES



CALORIFUGEAGES



**BACS
DE PLANTATION**



**COLLES DE
CARRELAGE**



**ON RETROUVE AUSSI
DE L'AMIANTE DANS
DE NOMBREUX AUTRES
MATÉRIEAUX :**

**CLAPETS, VOLETS COUPE-FEU,
ENTOURAGES DE POTEAUX,
DALLES AMIANTÉES, ETC...**

LE REPÉRAGE AVANT TRAVAUX

Si la construction du bâtiment est antérieure au 1^{er} janvier 1997, il y a de fortes chances qu'il contienne des matériaux, produits ou équipements amiantés !

- ▶ Avant tous travaux ou réparations envisagés, comment faire pour savoir s'il y a de l'amiante ?
- ▶ **Vous devez réaliser un RAT** (Repérage Avant Travaux).



Hors situations d'exemption et de dispense.

Ces travaux ne se font pas à la va-vite. Il en va de votre santé, et celle de vos travailleurs, des visiteurs et de votre famille.

**RETROUVEZ ICI LA LISTE
DES DIAGNOSTIQUEURS
AMIANTE CERTIFIÉS
AVEC MENTION**



QUE FAIRE

**SI JE VEUX FAIRE DÉSAMIANTER
TOUT OU PARTIE D'UN BÂTIMENT ?**

Retrouvez les listes des professionnels certifiés ci-contre :





Pour tous les travaux de maintenance et d'entretien susceptibles d'émettre des fibres d'amiante, **je privilégie leur réalisation par des entreprises extérieures dont les intervenants ont été formés aux activités et interventions sur des matériaux susceptibles de libérer des fibres d'amiante, ou à défaut, je forme mes travailleurs.**

[Liste des organismes de formation habilités INRS](#)



POUR EN SAVOIR PLUS :

ATTENTION

L'AMIANTE PEUT SE RETROUVER AUSSI DANS LES ÉQUIPEMENTS DE TRAVAIL CONSTRUITS AVANT LE 1^{ER} JANVIER 1997 (PLAQUETTE DE FREIN, EMBRAYAGE...)

SOYEZ VIGILANT !

